

Rohrpfuhl

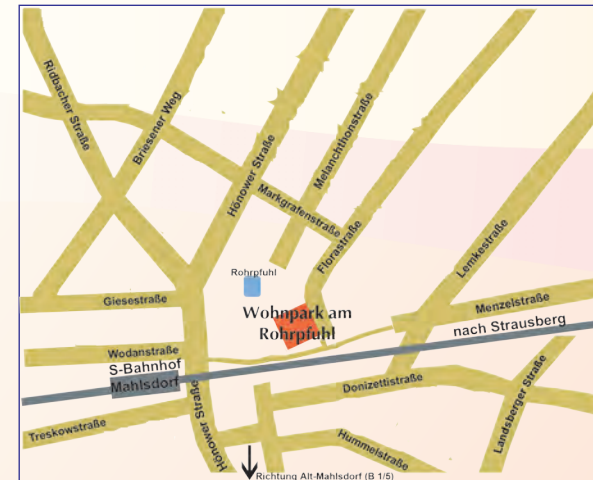


Wohnpark am Rohrpfuhl Hausgemeinschaften für pflegebedürftige ältere Menschen

Florastraße 1
12623 Berlin

Ansprechpartner:
Geschäftsführende Hausleitung
Tel.: (030) 54 70 70 780
Fax: (030) 54 70 70 754

Sozialdienst
Tel.: (030) 54 70 70 70
Fax: (030) 54 70 70 798
info@Pflegewohnzentrum.de
www.Pflegewohnzentrum.de



Träger:
Pflegewohnzentrum Kaulsdorf-Nord gGmbH
Tangermünder Straße 30, 12627 Berlin
Tel.: (030) 97 99 228-0
Fax: (030) 97 99 228-102
www.Pflegewohnzentrum.de



Wohnpark am Rohrpfuhl Hausgemeinschaften für pflegebedürftige ältere Menschen



Freude am Leben –
in Harmonie und Gemeinschaft

Wohnpark am



Der Wohnpark am Rohrpfuhl...

...ist ein Verbund von 8 Hausgemeinschaften, in denen jeweils zehn Bewohner miteinander in großzügigen Wohnküchen kochen, essen und wirtschaften.

Jede Hausgemeinschaft bildet räumlich abgeschlossen einen familiären Verband. Gemeinsame Betätigungen sind möglich, aber auch der Rückzug ins eigene, persönlich liebevoll ausgestattete Zimmer.

Speziell ausgebildete Alltagsbegleiter sind das organisatorische „Familienoberhaupt“. Tagsüber präsent, gestalten sie mit den Bewohnern den Tagesablauf.



Die Wohnküche ist der zentrale Ort jeder Hausgemeinschaft

Unser Standort

Die Lage unseres Wohnparks bietet Ruhe und Erholung durch den angrenzenden geschützten Landschaftsraum Rohrpfuhl. Gleichzeitig befindet er sich nahe dem Alt-Mahlsdorfer Kiez mit günstiger Verkehrsanbindung und zu Fuß erreichbaren kleinen Geschäften sowie gastronomischen Einrichtungen.

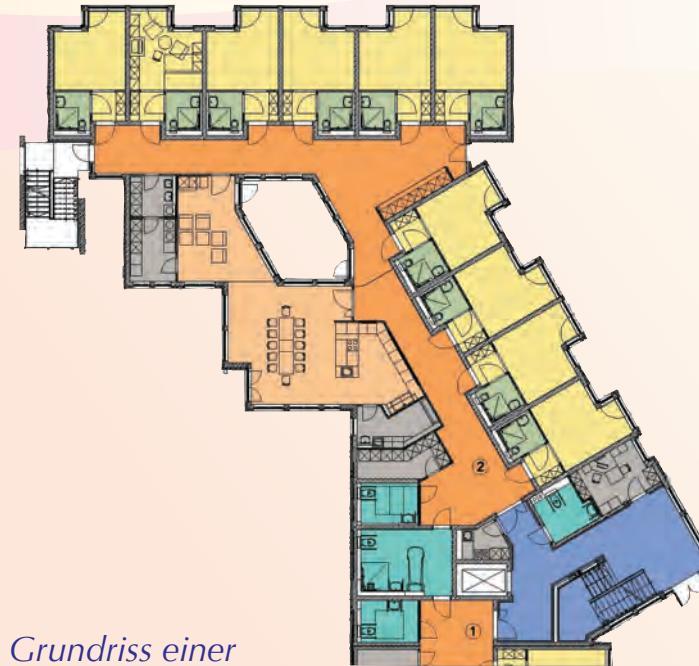
Die Verbindung zur Natur betrachten wir als wichtigen Lebensbestandteil. Ein eigener, schön angelegter Hausgarten mit Obstbäumen, Beerensträuchern und Kräuterbeeten wird von den Bewohnern genutzt und mitgestaltet.



Der Rohrpfuhl, direkt hinter dem Wohnpark gelegen

Das macht uns aus

- Den Bewohnern bieten unsere Alltagsbegleiter die Geborgenheit ähnlich einer Großfamilie.
- Normalität und von zu Hause Gewohntes bestimmen den Alltag im Wohnpark am Rohrpfuhl.
- Musiktherapeutische Einzel- und Gruppenbetreuungen sowie individuelle, auf die Biographie bezogene Betreuungsangebote bereichern das Leben in unserem Haus.
- Unsere Mitarbeiter begleiten die Bewohner liebevoll, auch bei Krankheit und steigender Pflegebedürftigkeit.



Grundriss einer Hausgemeinschaft mit Bewohnerzimmern, Wohnküche, Gemeinschafts- und Nebenräumen

Unser besonderer Anspruch

...ist es, bei Pflegebedürftigkeit die Lebensqualität zu erhalten, sie möglichst zu verbessern und am Ende eines Lebens durch kompetente Begleitung einen würdevollen Abschied zu ermöglichen. Dafür bieten wir:

- ein kompetentes Team einfühlsamer, speziell ausgebildeter Mitarbeiter,
- enge Kooperation mit den Haus- und Fachärzten sowie mit einer Palliativ- und Schmerzmedizinerin,
- psychosoziale/ seelische Begleitung, auf Wunsch mit Vertretern von Konfessionen und Glaubensrichtungen sowie
- ausführliche Beratungen der Angehörigen und Betroffenen.



Wenn Sie Lust haben, uns kennenzulernen, freuen wir uns, Sie hier begrüßen zu können.