

„Evergreen“



Träger:
Pflegewohnzentrum Kaulsdorf-Nord gGmbH
Bansiner Straße 21, 12619 Berlin
Tel.: (030) 56 04 9-0
Fax: (030) 56 04 91 02



Tagespflege „Evergreen“

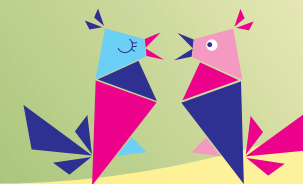
Bansiner Straße 21
12619 Berlin

Ansprechpartnerinnen: Birgit Ladewig, Nadine Lorenz

Tel: (0 30) 56 04 91 21/-13
Fax: (0 30) 56 04 91 29
ladewig@pflgewohnzentrum.de
www.pflgewohnzentrum.de



Tagespflege „Evergreen“ der Pflegewohnzentrum Kaulsdorf-Nord gGmbH



Freude am Leben –
in Harmonie und Gemeinschaft



Gerontopsychiatrische Tagespflege
+
Geriatrische Tagespflege

Tagespflege



„Evergreen“...

...das ist ein Programm gegen Einsamkeit und ein Rezept für mehr Selbstständigkeit durch aktive Förderung.

In liebevoller Gemeinschaft bieten wir Ihnen Sicherheit, familiäre Geborgenheit und Aktivierung...

...fast ein zweites Zuhause



Eigener Fahrdienst mit...



...Abholung von zu Hause

Die Tagespflege trägt wirksam dazu bei, dass

- ▶ ältere pflegebedürftige Menschen möglichst lange selbstständig zu Hause leben können,
- ▶ sie dabei nicht auf eine angemessene Betreuung und Pflege verzichten müssen,
- ▶ sie professionelle Unterstützung und Beratung in Krisensituationen erfahren und
- ▶ sie über die Leistungen der Tagespflege und darüber hinaus umfassend beraten werden.

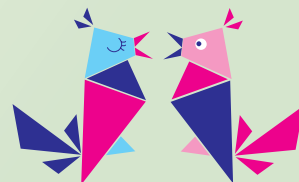
Auf einen Blick

- ▶ **Unsere Angebote für Sie**
 - drei Mahlzeiten, Wahlessen und großes Getränkeangebot
 - Einzel- und Gruppenaktivitäten
 - Kochen, backen, hauswirtschaftliche Tätigkeiten
 - Spaziergänge und Ausflüge, tägliche Gymnastik und Bewegung
 - gesellige Feiern und Geburtstagsrunden
 - kreatives Gestalten
 - Gesprächskreise, auch mit Angehörigen
 - getrennte Betreuungsgruppen für Menschen mit Demenz
- ▶ **Pflege und Therapie**
 - Behandlungspflegen nach ärztlicher Verordnung
 - grundpflegerische Versorgung
 - Therapeuten kommen auf Rezept ins Haus
- ▶ **Hauseigener Fahrdienst**

Ein eigener Fahrdienst mit behindertengerechten Bussen - mit Begleitung bei Bedarf durch unser Betreuungspersonal - steht am Morgen und am Nachmittag bereit.
- ▶ **Spezielle Angebote**
 - Kraft- und Balance-Training zur Sturzprophylaxe mit geschulten eigenen Trainingsgruppen-Leitern (offen für interessierte Senioren)
 - Singekreis mit Gesangslehrerin
 - Förderung von Menschen mit Halbseiten-Lähmung
- ▶ **Serviceangebote**
 - Fußpflege wird von einem Podologen übernommen
 - Eis- und Kaffee-Angebote im Foyer des Hauses
 - Friseurin



Kraft- und Balance-Training



Freude am Leben -
in Harmonie und Gemeinschaft

Unsere Mitarbeiter sind...

- ...examierte Kranken- und Altenpfleger/Innen sowie Pflegeassistenten/Innen
- ...Gruppenleiterinnen für das Kraft- und Balance-Training
- ...speziell qualifiziert, z.B. mit gerontopsychiatrischer Zusatzausbildung, Validationsworker



Pflegedienstleiterin Birgit Ladewig (vorn) und ihre Stellvertreterin Nadine Lorenz beraten Sie in allen Belangen rund um die Pflege.

Tagespflege ist gut finanzierbar:...

...über die Soziale Pflegeversicherung. Zu den unterschiedlichen Möglichkeiten der Finanzierung beraten wir Sie gern ausführlich.

030 / 56 04 91 21