

WAS SIEHT DEIN HERZ?

Pflege bedeutet
mit dem
Herzen zu sehen



Wir suchen eine Leitung (m/w/d) für unseren Wohnbereich für chronisch psych. kranke Menschen

In Marzahn-Hellersdorf zuhause und seit mehr als 30 Jahren ein sicherer, innovativer Arbeitgeber: Das ist das Pflegewohnzentrum Kaulsdorf-Nord. Gemeinnützig und mit viel Herz schaffen wir Stabilität und Geborgenheit für unsere Bewohner.

Freuen Sie sich auf:

- eine strukturierte Einarbeitung und eigenverantwortliches Arbeiten
- das Mitwirken an Konzeptgestaltung
- Fort- und Weiterbildungsmöglichkeiten
- flexible Arbeitszeiten und -zeitkonten
- verlässliche Dienstpläne
- Freiräume für die Umsetzung eigener Ideen
- faire Vergütung – plus Sonderzahlungen und betriebliche Altersvorsorge
- Bonus-, Sport- und Gesundheitsprogramme

Das bringen Sie mit:

- eine Weiterbildung zur leitenden Pflegefachkraft bzw. Leitungserfahrung
- Kenntnis und Erfahrung mit psych. Erkrankungsbildern wünschenswert
- Kenntnisse in der organisatorischen Prozesssteuerung
- Erfahrung in der Dienstplangestaltung
- Freude, ein Team zusammenzuhalten und Andere anzuleiten
- einen kooperativen und motivierenden Führungsstil
- ein Herz für Pflege

In unserem **Wohnpark am Cecilienplatz** leben 145 Bewohner. Erfahren Sie mehr über den Wohnpark unter: pflgewohnzentrum.de/standorte/wohnpark-am-cecilienplatz

Ansprechpartner:

Claudia Schult (Hausleitung)

Martin Walter (Personalverwaltung)

Pflegewohnzentrum Kaulsdorf-Nord gGmbH

Tangermünder Straße 30

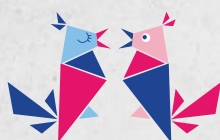
12627 Berlin

☎ 030 54 71 20 810

☎ 030 97 99 228 109

🌐 www.pflgewohnzentrum.de

✉ personal@pflgewohnzentrum.de



**Pflegewohnzentrum
Kaulsdorf-Nord gGmbH**